

Ensemble orchestral



L'orchestre de l'Agglo d'Épinal



■ COMMUNAUTÉ
D'AGGLOMÉRATION
ÉPINAL

SAISON

2024
2025

Sommaire

Édito	2
Vos concerts sur le territoire de l'agglomération.....	3
Ensemble Orchestral Épinal la belle image.....	4
<small>OCTOBRE</small> ● Jeux d'enfants	6
<small>NOVEMBRE</small> ● Requiem de Fauré	8
<small>JANVIER</small> ● À quatre mains	10
<small>MARS</small> ● Vienne, de Mozart à Mahler	12
<small>MARS</small> ● Charlie Chaplin : Le Kid	14
<small>MAI</small> ● Tour d'orchestre(s) à bicyclette	16
<small>MAI</small> ● 4 (+4) Saisons	18
Artiste associé à la saison	20
Action culturelle	21
L'équipe	24
Partenaires	25
Tarifs et réservations.....	26

Édito

De la musique, pour faire plaisir

La saison 2024/25 de l'Ensemble Orchestral Épinal la belle image défend plus que jamais l'idée d'une musique accessible à tous et qui, selon les mots du compositeur Claude Debussy, « doit humblement chercher à faire plaisir ».

Cette ambition se traduit concrètement par un large répertoire, allant du baroque à la musique de notre temps, jalonné de plusieurs grandes œuvres emblématiques, telles que le *Requiem* de Fauré, les suites de *Carmen* de Bizet ou encore les *Quatre Saisons* de Vivaldi. Au-delà de ses désormais traditionnels concerts commentés, l'Ensemble Orchestral explore également de nouveaux formats de concerts à destination du plus grand nombre : concert famille, ciné concert, ainsi que le très original « Tour d'orchestre(s) à bicyclette », à l'occasion du prochain salon « Enjoy vélos Épinal ». Un conte musical jeune public voyagera en outre, tout au long de la saison, au sein de nos établissements scolaires.

L'orchestre de notre agglomération aura ainsi le plaisir de partager la scène avec une grande diversité d'artistes, émergents ou de premier plan : chefs d'orchestre, solistes, comédiens, médiateurs, sans oublier plusieurs ensembles vocaux spinaliens. « Artiste associé » à cette saison, le chef en pleine ascension Rémi Durupt sera amené à diriger l'orchestre à plusieurs reprises et à intervenir notamment auprès des enseignants de nos établissements d'enseignements artistiques.

Autant de rendez-vous qui reflètent la vitalité culturelle de notre territoire et autant d'occasions de vous faire plaisir !

Michel Heinrich

Président de la Communauté
d'Agglomération d'Épinal

Pascal Hauller

Vice-Président de la Communauté
d'Agglomération d'Épinal

Vos concerts sur le territoire de l'agglomération

Dimanche 6 octobre

GOLBEY

Samedi 16 novembre

CHANTRAINE

Dimanche 17 novembre

RAON-AUX-BOIS

Samedi 25 janvier

THAON-LES-VOSGES

Dimanche 16 mars

ÉPINAL

Samedi 22 mars

CHÂTEL-SUR-MOSELLE

Dimanche 23 mars

LA VÔGE-LES-BAINS

Dimanche 4 mai

THAON-LES-VOSGES

Samedi 24 mai

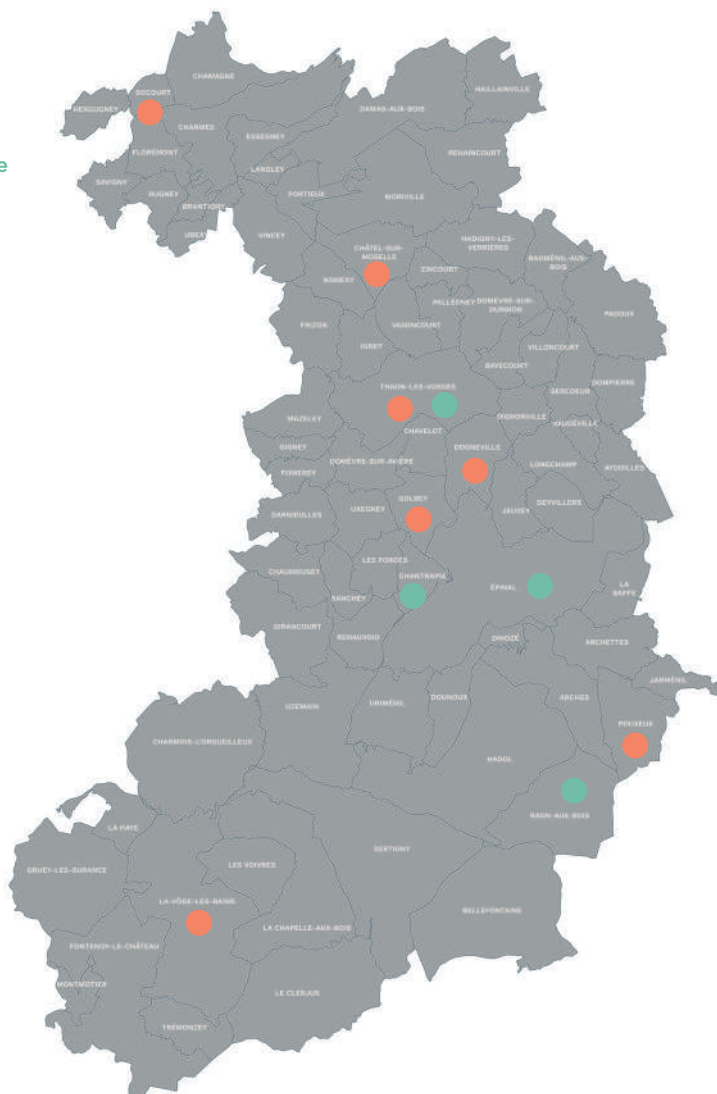
POUXEUX

Dimanche 25 mai

SOCOURT

Mardi 27 mai

DOGNEVILLE



Ensemble Orchestral Épinal la belle image

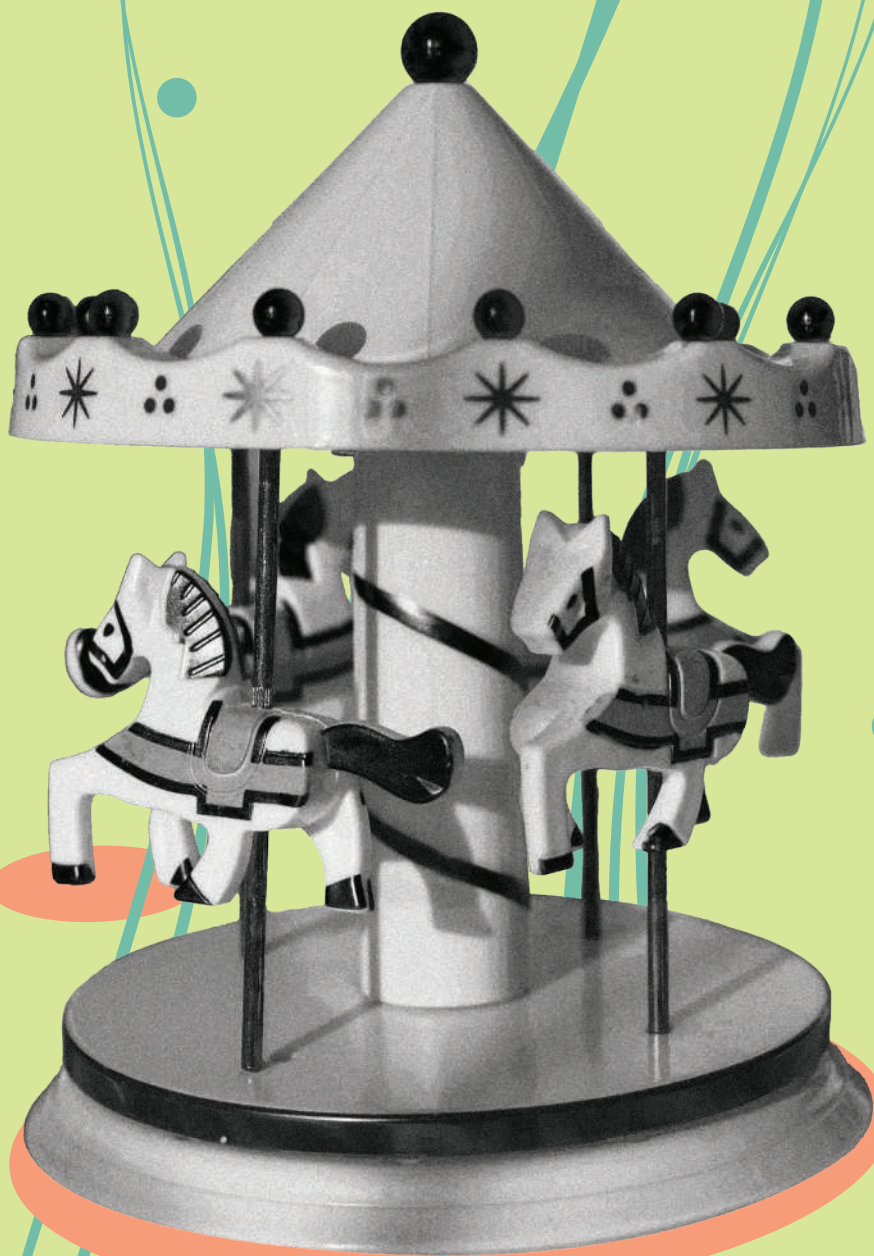
Porté par la Communauté d'Agglomération d'Épinal, l'Ensemble Orchestral Épinal la belle image est le seul orchestre professionnel du département des Vosges. Il réunit des professeurs du Conservatoire Gautier-d'Épinal et des musiciens enseignant dans la région. Sa géométrie variable lui permet d'aborder un vaste répertoire, allant de la musique de chambre à la musique symphonique. Fervent défenseur d'une musique classique accessible au plus grand nombre, l'Ensemble Orchestral se distingue par des concerts commentés et par une programmation éclectique dans une grande diversité de lieux de l'agglomération d'Épinal, sans oublier un important volet d'action culturelle à destination de publics variés.

Engagé en faveur de l'insertion professionnelle des artistes, l'Ensemble Orchestral se place en partenaire privilégié de la nouvelle génération de solistes et de chefs d'orchestre : aux Victoires de la Musique Classique 2023, les trois nommés dans la catégorie « révélation, chef d'orchestre » sont d'ailleurs d'anciens chefs invités de l'orchestre. Au fil des

saisons, il noue des amitiés musicales avec les chefs Simon Proust et Benjamin Garzia, la violoniste Anna Göckel, le hautboïste Gabriel Pidoux et le pianiste-compositeur Thomas Enhco.

Acteur culturel majeur de son territoire, l'Ensemble Orchestral est régulièrement invité par des festivals du département, en particulier : le Floréal Musical d'Épinal, les Concerts Classiques d'Épinal, les Larmes du Rire, Musique à Remiremont, les Festi'Folies de Contrexéville ou encore la Grande Fa'Brique, où son concert avec l'artiste pop Cascadeur a fait l'objet d'une captation pour France 3 Grand Est.





OCTOBRE

Jeux d'enfants

Concert famille, à partir de 4 ans



Qui ne connaît Babar, le plus célèbre des éléphants ? Inspiré par le livre de Jean de Brunhoff, Poulenc en compose, à l'intention de ses petits-cousins, une version pour récitant et piano, « avec l'espoir d'amuser les grands également ». Pari réussi : le succès de l'œuvre ne s'est jamais démenti, dans sa version originale comme dans la très belle orchestration qu'en a faite Jean Françaix, un autre compositeur qui n'a pas eu peur d'écrire de la « musique pour faire plaisir ». En guise de préambule, la suite des *Jeux d'enfants* de Bizet permettra à tout un chacun de découvrir l'orchestre à hauteur d'enfant... et de parent !

Direction
Simon Proust

Narrateur
Benoît Marchand

Francis Poulenc *L'Histoire de Babar, le petit éléphant*

Georges Bizet *Jeux d'enfants*

bmi
Golbey



L'HEURE DU CONTE

Samedi 5 octobre | 10h30
Nouvelle Médiathèque de Golbey
7 rue René Baradel, 88190 Golbey

Lecture d'extraits de *L'Histoire de Babar, le petit éléphant* de Jean de Brunhoff. Un moment à partager en famille !

(sur inscription auprès de la bmi / à partir de 4 ans)

DIMANCHE 6 OCTOBRE 2024 | 17h
GOLBEY – Centre culturel



NOVEMBRE

Requiem de Fauré



L'Ensemble Orchestral rend hommage au compositeur Gabriel Fauré. Cent ans tout juste après sa disparition, son fameux *Requiem* demeure l'une de ses partitions les plus célèbres et sans doute l'une des plus séduisantes de tout le répertoire sacré. Rien d'effroyable dans cette messe des morts, de laquelle se dégage au contraire un sentiment de paix et d'intimité. Il faut dire que Fauré déclara l'avoir composée « pour rien... pour le plaisir, si j'ose dire... ». L'orchestre est rejoint pour l'occasion par deux chœurs associatifs de la cité spinalienne, ainsi que par l'ensemble vocal du Conservatoire. Ces forces vives de notre territoire s'unissent pour nous offrir un moment de plaisir certes, mais teinté d'élévation spirituelle.

Henri Tomasi *Fanfares liturgiques*

Gabriel Fauré *Requiem, opus 48*

Direction
Rémi Durupt

Baryton
Damien Gastl

Soprano
Cécile Drey

Présentation
Simon Polin

Chœur Marc Boegner
Direction
Jean-Michel Géhin

Ensemble vocal Poly-Sons
Direction
Cyril Dalmar

Ensemble vocal du Conservatoire Gautier-d'Épinal
Direction
Cécile Drey

SAMEDI 16 NOVEMBRE 2024 | 20h
CHANTRAINE – Église Saint-Pierre-Fourier

DIMANCHE 17 NOVEMBRE 2024 | 17h
RAON-AUX-BOIS – Église Saint-Amé



JANVIER

À quatre mains



Attention : événement !

Après avoir donné son *Concerto pour piano et orchestre* en 2023 dans le cadre du Floréal Musical d'Épinal, l'Ensemble Orchestral se réjouit de retrouver le génial pianiste-compositeur Thomas Enhco dans une deuxième œuvre de son cru, un « double concerto » au côté de la percussionniste virtuose Vassilena Serafimova, première à avoir fait entendre le marimba aux Victoires de la musique classique. Après deux albums d'anthologie en duo, les voici réunis sur scène pour interpréter une partition d'une grande puissance expressive, à la confluence du jazz et du classique. Il ne faudra rien moins que l'irrésistible musique de *Carmen*, dont le créateur s'éteignait il y a 150 ans sans avoir pu constater son succès planétaire, pour rivaliser de fougue et d'intensité. Alors, on n'est pas bien là ?

Direction
Rémi Durupt

Marimba
Vassilena Serafimova

Piano
Thomas Enhco

Présentation
Max Dozolme
(de France Musique)

Jean-Sébastien Bach *Concerto pour 2 claviers en ut mineur, BWV 1060*

Thomas Enhco *Concerto pour piano et marimba*

Georges Bizet *Carmen, Suites pour orchestre n°1 & 2*

SAMEDI 25 JANVIER 2025 | 20h
THAON-LES-VOSGES – Théâtre de la Rotonde



MARS

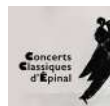
Vienne, de Mozart à Mahler

L'été 1904 « beau, heureux et sans conflit » vécu par Mahler donne naissance selon les mots de son épouse Alma « aux musiques les plus sinistres » jamais composées. Les poignants et bouleversants *Kindertotenlieder* (1901-1904) résonneront des accents sombres de la *Musique funèbre maçonnique* de Mozart, avant que n'éclatent la lumière et la joie de la *Cinquième symphonie* de Schubert. Que pourrait-il alors nous faire plus plaisir que la venue exceptionnelle de la mezzo-soprano spinalienne Lucile Richardot, « la diva que tout le monde s'arrache » ? (Télérama)

Direction
et présentation
Benjamin Garzia

Mezzo-soprano
Lucile Richardot

Organisé en partenariat
avec les
Concerts Classiques
d'Épinal



Wolfgang Amadeus Mozart *Musique funèbre
maçonnique*
Gustav Mahler *Kindertotenlieder*
Franz Schubert *Symphonie n°5*

CONFÉRENCE

Les *Kindertotenlieder* de Mahler :
un cadeau offert au monde
au prix le plus fort

Samedi 15 mars 2025 | 15h
Conservatoire Gautier-d'Épinal
Entrée libre

Par Benjamin Lassauzet,
professeur agrégé à l'Université
Clermont-Auvergne

DIMANCHE 16 MARS 2025 | 17h
ÉPINAL – Auditorium de la Louvière



MARS

Charlie Chaplin : *Le Kid*

Ciné-concert, à partir de 4 ans



Premier long métrage de Chaplin, *Le Kid* est aujourd'hui considéré comme l'un des plus grands films de l'histoire du cinéma muet. L'intrigue : par un surprenant concours de circonstances, un enfant abandonné par sa mère se retrouve adopté par le vagabond Charlot... Entre joie et peine, rires et larmes, c'est l'histoire de la rencontre de deux solitudes et de l'amour réciproque d'un père et d'un fils. La musique de Chaplin, ici interprétée en *live* par les musiciens de l'Ensemble Orchestral, est d'une grande poésie et sert remarquablement la puissance émotionnelle de film. Un chef-d'œuvre tragicomique à savourer en famille !

Ciné-concert organisé en partenariat avec Image'Est dans le cadre du festival « Épinal fait son cinéma » (18 - 23 mars 2025).

Direction
Alizé Léhon

Film muet en noir et blanc de
Charlie Chaplin (1921)
Musique de
Charlie Chaplin,
restaurée et adaptée
pour projections avec
orchestre par
Timothy Brock

Le Kid © Roy Export S.A.S
Musique du *Kid* Copyright © Roy
Export Company Ltd. et Bourne Co.
Tous droits réservés.
Charlie Chaplin™ © Bubbles
Incorporated SA



Charlie Chaplin *Le Kid*



IMAGE'EST

SAMEDI 22 MARS 2025 | 20h
CHÂTEL-SUR-MOSELLE – Salle polyvalente

DIMANCHE 23 MARS 2025 | 17h
LA VÔGE-LES-BAINS – Ciné-Vôge



MAI

Tour d'orchestre(s) à bicyclette

Kézako ?! Un spectacle atypique, alliant l'excellence de l'orchestre classique et l'univers du vélo, de la magie et de l'humour!

Porté par la personnalité hors norme de Dylan Corlay, chef d'orchestre touche-à-tout et profondément original, le spectacle consiste en une rencontre entre un chef et un orchestre, duo complice et humoristique mis en scène avec une sobriété élégante pour le plus grand plaisir du public !

Alors réservez vos places, à l'orchestre et/ou à bicyclette, sautez par-dessus la haie et joignez-vous à l'aventure !

*Interprétation,
arrangements
et direction musicale*
Dylan Corlay

Mise en scène
Jean-Daniel Senesi

Co-création lumières
**Pierre Daubigny
Augustin Delassus**

*Conseil et
réalisation magie*
Roland Barthélemy

Comédien, régie plateau
Jean-Didier Tiberghien

PACK ENJOY : Rendez-vous au spectacle en vélo ! *

Suivez le chef pour une rando en vélo le long du canal, départ à 17h30 du champs de mars à Épinal (ravitaillement/balisage/consigne/assurance inclus)

*Tarifs, infos et réservations :
enjoyvelos.com

Spectacle dans
le cadre du Festival
Enjoy Vélos Épinal
(2 au 4 mai 2025)



Levier Le rideau



DIMANCHE 4 MAI 2025 | 16h
THAON-LES-VOSGES – Théâtre de la Rotonde



MAI

4 (+4) Saisons

En écho aux intemporelles et célèbrissimes *Quatre Saisons* du maître italien, qui dépeignent avec magie les interactions de l'Homme avec la nature, le compositeur argentin Astor Piazzolla s'inspire du tango pour évoquer la vie urbaine de Buenos Aires au rythme des saisons. Réunis dans un même programme, les deux cycles dialoguent merveilleusement, si bien que l'on n'est nullement surpris d'entendre une réminiscence de l'hiver italien dans l'été argentin. Qui de mieux que la solaire Anna Göckel, qui fut artiste associée à la saison 2022/23 de l'Ensemble Orchestral, pour nous guider à travers ces deux chefs-d'œuvre ?

*Violon, direction
et présentation*
Anna Göckel

Antonio Vivaldi *Les Quatre Saisons*

Astor Piazzolla *Les Quatre Saisons de Buenos Aires*

SAMEDI 24 MAI 2025 | 20h

POUXEUX – Église Saints-Gorgon-et-Nabord

DIMANCHE 25 MAI 2025 | 17h

SOCOURT – Église Saint-Léonard

MARDI 27 MAI 2025 | 20h

DOGNEVILLE – Église Saint-Étienne



Artiste associé à la saison

ARTISTE
ASSOCIÉ



Rémi Durupt, chef d'orchestre

Passionné et fortement ancré dans la musique des XX^{ème} et XXI^{ème} siècle de par sa formation initiale de percussionniste, Rémi Durupt a su se créer en tant que chef d'orchestre un chemin singulier, personnel, ouvert aux collaborations artistiques originales décloisonnant les divers styles et formats de concert. Premier Prix au Concours International de direction d'orchestre « Antal Dorati » à Budapest en septembre 2021 ainsi qu'au Concours International « Giancarlo Facchinetti » à Brescia en 2018, Rémi Durupt s'est fait remarquer par sa maîtrise de diverses expressions musicales, de l'interprétation du répertoire à la création contemporaine (chef parrainé par la Fondation Peter Eötvös et Art Mentor Foundation Lucerne), sans oublier la musique électronique et l'improvisation libre.

Chef principal invité de l'Orchestre de Chambre de la Drôme depuis 2023, il est également amené à diriger en France et à l'étranger des ensembles contemporains tels que Linéa, Tempus Konnex, Dedalo, Lucilin, Umze, Impronta, Ars Nova ainsi que Links dont il est cofondateur et dont leur album (label KAIROS) autour de Steve Reich fût récompensé d'un Diapason d'Or en mai 2021. Son expérience symphonique s'est forgée avec des orchestres tels que l'Orchestre national de Bretagne, l'Orchestre Symphonique de Mulhouse, l'Orchestre national d'Île-de-France, l'Orchestre de Chambre du Luxembourg, Gürzenich Orchester Köln, Armenian State Symph. Orchestra, Toulouse Wind Orchestra, ainsi qu'auprès de Peter Eötvös lors de sessions avec le BBC Symph. Orchestra, le Concertgebouw d'Amsterdam et les Berliner Philharmoniker.

Il aborde les scènes lyriques en dirigeant la création de l'opéra *Les Sauvages* de Guillaume Hazebrouck, *The Rake's Progress* de Stravinsky avec Grant Llewellyn, dont il reçoit le prix Claude-Rostand pour la meilleure production lyrique 2022 (mise en scène de Mathieu Bauer) à Rennes et Angers-Nantes Opéra et *La Vieille Maison* de Marcel Landowski dans la même maison d'opéra. Il est assistant de Pascal Rophé avec l'Orchestre national des Pays de la Loire sur *Siegfried*, *Nocturne* (musique de Michel Jarrell, mise en scène d'Olivier Py) ainsi que sur la création de l'opéra de Philippe Leroux *L'Annonce faite à Marie* (mise en scène de Célie Pauthe), prix de la critique en 2023. Enrichi par les conseils d'Enno Poppe (Ensemble Modern Academy) et de Peter Eötvös & Gregory Vajda (Académie de Royaumont et Budapest), il s'est formé à la direction auprès de Jean-Philippe Wurtz, Laurent Gay, William Blank, Nicolas Brochot et Laurent Goossaert aux Conservatoires de Genève, Strasbourg et Evry. Il obtient le prix « B. Bettinelli » lors de la restitution à la Dedalo Ensemble Academy, auprès de Vittorio Parisi.

Enfin, percussionniste reconnu, formé auprès de Jean Geoffroy, Emmanuel Séjourné et Yves Brustaux, Rémi Durupt est lauréat de plusieurs concours internationaux, dont celui de Genève en 2009. Il est à l'origine de nouvelles œuvres solo, musique de chambre et pour ensemble et exerce sa passion pour la transmission dans des établissements comme le pôle Aliénor Poitou-Charentes, en direction d'orchestre au CRR de Lille mais aussi à l'international sous forme de masterclasses.

Action culturelle

Dans le cadre de ses missions de médiation et d'éducation artistique et culturelle, l'Ensemble Orchestral Épinal la belle image déploie un important volet d'actions culturelles, prenant notamment la forme de :

- Représentations scolaires
- Actions de sensibilisation en classe
- Rencontres avec les artistes
- Actions dédiées à la pratique artistique



Quelques dates :

Samedi 25 janvier 2025 | 10h - 12h

Classe de maître de percussions, par Vassilena Serafimova
Théâtre de la Rotonde, Thaon-les-Vosges

Classe de maître de jazz, par Thomas Enhco
Conservatoire Gautier-d'Épinal (Auditorium)

Samedi 8 mars 2025

Atelier de direction d'orchestre, par Rémi Durupt
Conservatoire Gautier-d'Épinal (Salle Bartók)



Renseignements & inscriptions :
ensemble.orchestral@agglo-epinal.fr



Conte musical jeune public

Franck Natan *Seiji, apprenti Samouraï*

L'Ensemble Orchestral propose aux établissements scolaires de l'agglomération d'Épinal un conte musical composé par Franck Natan, compositeur lorrain. La musique de ce conte musical rend hommage aux couleurs de la musique japonaise et à ses instruments traditionnels.



Histoire :

Inspirée de faits réels et de grandes figures de guerriers japonais, l'aventure de Seiji se déroule dans la vallée du Mont Fuji il y a plus de 400 ans, à l'époque du Shogun Tokugawa Leyasu, fondateur de l'ère Edo. Alors que Seiji fait son apprentissage rigoureux de samouraï auprès du ninja Hattori, il découvre une armure magique qui le met en garde sur le code de bonne conduite à tenir lors d'un affrontement. C'est justement ce qu'il va pouvoir mettre en pratique alors que le palais du seigneur Leyasu est attaqué ! Combats, code de l'honneur, fierté familiale, trahison font partie de l'apprentissage du jeune Samouraï !



Ensemble Orchestral Épinal la belle image

L'équipe

Isabelle Thomas, directrice

Vincent Thouvenot, responsable production et communication

Simon Polin, conseiller artistique

Avec l'appui de :

Virginie Fruitier, gestionnaire administrative et financière

Raphaël Glé, Alexandre Bourgois, régisseurs

Les musiciens participant à la saison :

Violons solos

Pascal Monlong
Isabelle Debever
Alexis Gomez
Aya Murakami

Violons

Célia Ballester
Cécile Depoutot
Véronique Dominger
Christine Durantel
Olga Ferry
Constance Gaulupeau
Hélène Habig
Christine Hoffmann
Ariane Jay
Mathile Legée
Andrea Pujado
Yann Regnault
Véronique Vallée
Léna Vannson
Célien Zacharie

Altos

Maud Lepri
Virginie Bourhaux
Béatrice Chevillard
Annie Herpin
Ambre Kiffer
Claire Thiebaut

Violoncelles

Florent Bellom
Lucile Arnold
Léopoldine Lezéan
Antoine Martynciow

Contrebasses

Hervé Perrin
Bernhard Ebster

Flûtes

Isabelle Thomas
Adèle Bisschop-
Chevalier

Hautbois

Aurélien Tanazacq
Florence Roy-Meyer

Clarinettes

Nathalie Jégou
Mélanie Vibrac

Bassons

Aurore Thil-Kuntz
Sarah Gaudioso

Cors

Ludovic Derrière
Didier Barroy
David Grosjean
Gabriel Marrero

Trompettes

Sébastien Schleret
Florian Herzinger
Clément Foissel

Trombones

Dimitri Debrouetelle
Raphaël Gagu
Geoffroy Maire

Tuba

Hélène Missioux

Percussions

Samuel Della Giustina
Anne-Laure Bernard
Grégory Grosjean
Nicolas Millot
Florian Poirier

Batterie

Jean-Marc Robin

Harpe

Sophie Garric

Clavecin

Thierry Bohlinger

Orgue

Vincent Daniel

Partenaires

L'Ensemble Orchestral Épinal la belle image est porté par la Communauté d'Agglomération d'Épinal.

L'Ensemble Orchestral Épinal la belle image remercie les communes de la Communauté d'Agglomération d'Épinal qui l'accueillent cette saison, ainsi que ses partenaires :

bmi Golbey (Réseau de lecture publique de la Communauté d'Agglomération d'Épinal)

Concerts Classiques d'Épinal

Conservatoire Gautier-d'Épinal

Éducation nationale

Épinal fait son cinéma

Image'Est

Vélo Vert

La Communauté d'Agglomération d'Épinal est éligible aux partenariats privés sur la base du mécénat culturel. Si vous souhaitez soutenir l'activité de l'Ensemble Orchestral Épinal la belle image, votre entreprise peut souscrire un partenariat qui offre de nombreux avantages. Pour plus de renseignements, contactez-nous à l'adresse :

ensemble.orchestral@agglo-epinal.fr



Tarifs et réservations

Octobre | Jeux d'enfants

Novembre | *Requiem* de Fauré

Mars | Charlie Chaplin : *Le Kid*

Plein tarif : 10 €

Groupe (à partir de 10 personnes) : 8 €

Tarif réduit* : 5 €

-12 ans : Gratuit

Janvier | À quatre mains

Plein tarif : 15 €

Groupe (à partir de 10 personnes) : 10 €

Tarif réduit* : 5 €

-12 ans : Gratuit

Mars | Vienne, de Mozart à Mahler

Tarifcation et billetterie :

Concerts Classiques d'Épinal

Mai | Tour d'orchestre(s) à bicyclette

Plein tarif : 10 €

Groupe (à partir de 10 personnes) : 8 €

Tarif réduit* : 5 €

-12 ans : Gratuit

Pack Enjoy (concert + rando vélo) :
de 13 à 19€

Billetterie uniquement en ligne sur
www.enjoyvelos.com

Mai | 4 (+4) Saisons

Tarif unique : 5 €

-12 ans : Gratuit

Office de Tourisme d'Épinal

03 29 82 53 32

Office de Tourisme de Charmes

03 29 66 01 86

Office de Tourisme de

La Vôge-les-Bains

03 29 36 31 75

Par internet

Sur www.tourisme-epinal.com

Sur place les soirs de concert

A partir d'une heure avant
le début du concert

*-26 ans, élèves du Conservatoire Gautier-d'Épinal
et des écoles de musique de la CAE, étudiants,
demandeurs d'emploi, détenteurs
de la carte d'invalidité



Ensemble rchestral

Suivez-nous sur

Facebook, Instagram et Youtube



 COMMUNAUTÉ
D'AGGLOMÉRATION
ÉPINAL



Crédits photos : pages 1, 26 © Célia Lenhof | page 9 © Frank Loriou - Sony Music | page 13 Charlie Chaplin™ © Bubbles Incorporated S.A. | page 15 © Julien Boulanger | page 19 © Thierry Bisson | page 20 © Balint-Hrtokó | pages 21, 22, 25 © Vincent Thouvenot | pages 4, 23 © Arno Paul

Conception graphique : Marie Teyssier

Coordination éditoriale : Vincent Thouvenot

Rédaction des textes : Simon Polin (sauf page 12 : Olivier Erouart | page 16 : 4ème Art)