

## INFORMATIONS

Inscription obligatoire pour toutes les animations soirées et événements.

Le planning présenté reste sous réserve de modification.



Inauguration exposition œuvres artistiques des assistant(e)s maternel(le)s dans le cadre de la « valorisation du métier d'assistant(e) maternel(le) » :

14 janvier 18h30 à la Maison de l'Habitat et du Territoire - 1 avenue Dutac Epinal. **Inscription obligatoire avant le 7 janvier 2025.** (invitation)  
Exposition du 14 au 24 janvier inclus. Accès libre.

### Soirée :

Confection d'un tapis à histoires. Dates à définir en fonction des possibilités des assistant(e)s maternel(le)s à partir de mars



### Pêle-mêle de quelques ateliers :

- neige sensorielle
- Motricité
- Snoezelen
- Cuisine
- ...

## Permanences du RPE Janvier à Avril

GOLBEY : A la crèche Premiers Pas,  
27 rue Eugène Lutherer.

Lundi de 8h45 à 17h00 sur rendez-vous  
Mardi de 13h00 à 16h00 sur rendez-vous  
Jeudi de 13h30 à 17h30 sur rendez-vous  
Vendredi de 8h45 à 17h sur rendez-vous

### Absences de la référente (sous réserve de modifications) :

- les mercredis
  - les jours fériés
  - 10 au 14 février inclus
  - 1 vendredi (à définir)
- 1 semaine sur les congés scolaires en avril (à définir : je vous en informerai au plus tôt)  
**Lors d'absence et en cas d'urgence vous pouvez contacter mes collègues, vous trouverez leurs coordonnées sur le site :**  
[www.agglo-epinal.fr](http://www.agglo-epinal.fr)

Service itinérant gratuit de proximité destiné aux assistants maternels, gardes à domicile, aux enfants et aux parents employeurs des communes de :

Aydoilles, Deyvillers, Dignonville, Dogneville, Golbey, Jeuxexy, Longchamp, Vaudéville



## PROG' RPE



JANVIER  
FEVRIER  
MARS  
AVRIL  
2025

Référente : Pauline DROUILLY-GRANDPIERRE

Téléphone : 06.78.69.75.65

[rpsecteurestetgolbey@agglo-epinal.fr](mailto:rpsecteurestetgolbey@agglo-epinal.fr)

# PLANNING ACTIVITES RPE de JANVIER à AVRIL de 9h à 11h

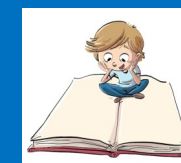
Pour les temps d'animation, veuillez prévoir une paire de chaussons ou chaussettes antidérapantes.

Les activités sont indiquées sous réserve de modification. Les parents employeurs peuvent également participer à ces animations.

Rappel: l'assistant(e)/maternel(le)/salarié(e) doit avoir l'autorisation du parent/employeur pour toutes sorties et/ou déplacements

Inscription : Merci de vous inscrire maximum 24 heures avant l'animation. Cela permet de prévoir le matériel nécessaire et de vous prévenir en cas de modification de lieu/planning...

	JANVIER	FEVRIER	MARS	AVRIL
<u>LONGCHAMP</u> Salle polyvalente	MARDI 7	MARDI 4	MARDI 4	MARDI 1er
<u>VAUDEVILLE</u> Mairie	MARDI 14 MARDI 28	MARDI 25	MARDI 25	MARDI 22
<u>AYDOILLES</u> Garderie Périscolaire	MARDI 21		MARDI 11	
<u>GOLBEY</u> Multi-accueil premiers pas	JEUDI 9 JEUDI 23 JEUDI 30	JEUDI 6 JEUDI 27	JEUDI 6 JEUDI 13 JEUDI 20 JEUDI 27	JEUDI 3 JEUDI 24
<u>EPINAL</u> Piscine Olympique 9h30/10h30 : RDV 9h10	LUNDI 13	LUNDI 3	LUNDI 3 LUNDI 31	LUNDI 28



Séance à la Médiathèque de Golbey :  
10h à 11h le 16 janvier  
inscriptions jusqu'au 9 janvier.  
Merci de préciser le nombre et l'âge des enfants.

Séance à la BMI de Devillers :  
9h30 à 10h30 le 7 février  
inscriptions jusqu'au 24 janvier.  
Merci de préciser le nombre et l'âge des enfants.



Sortie Etang de la comtesse : 29 avril



Sortie pépinière HOLTZ : à définir



Evènement SNPE en partenariat avec la crèche. Ouvert à tous (assistants maternels et parents employeurs).  
9h-11h et 16h30-18h sur inscription.

+ Mardi 18 mars au Pôle Petite Enfance à Epinal (en partenariat avec le secteur Epinal)